

BOLOGNA MINERAL SHOW

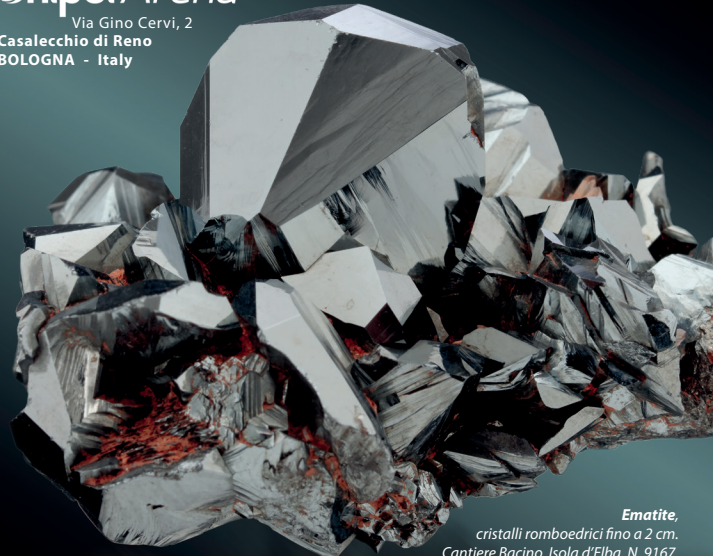
14-15-16
marzo - march
2025

ore 9 - 19
HOURS 9 AM - 7 PM

Unipol Arena

Via Gino Cervi, 2
Casalecchio di Reno
BOLOGNA - Italy

55°
mostra mercato di
exhibition of
mineralogia - gemmologia
malacologia - geologia
paleontologia
minerals - gems - shells
geology - paleontology



Ematite,
cristalli romboedrici fino a 2 cm.
Cantiere Bacino, Isola d'Elba. N. 9167.
Coll. Museo di Storia Naturale, Università di Pisa. Foto R. Appiani.



Comune di
Casalecchio di Reno



BOLOGNA MINERAL SHOW – Dal 1970 ad oggi, si conferma la manifestazione mineralogica più attesa in Italia e tra le più importanti in Europa, sempre all'insegna della qualità, caratterizzata da un elevato livello dei contenuti a livello culturale e commerciale e da una grande qualità dei servizi offerti. Nata come un punto d'incontro e scambio tra persone che condividevano la passione per la mineralogia, è sempre cresciuta grazie alla capacità dell'organizzazione di rinnovarsi ogni volta, con attenzione a quanto di nuovo offre il mercato, proponendo una ricca selezione di minerali e fossili di altissimo livello provenienti da tutto il mondo, esposti dai migliori collezionisti e commercianti. Le tematiche culturali della **55° edizione**, saranno varie e articolate come non mai; si apre con un'esposizione che illustra la variegata mineralogia dell'Appennino bolognese, con le sue peculiarità come Porretta e i gessi. Accanto a questa, si darà un'ampia panoramica al settore orobico della catena alpina; la sua storia mineraria, importante nello sviluppo del territorio e ha permesso di conoscere al meglio la sua ricca mineralogia. Anche quest'anno il **Bijoux Expo**, giunto con successo alla **21° edizione**, verrà tenuto contemporaneamente al Bologna Mineral Show. Un'irrinunciabile opportunità per ammirare, regalare e regalarsi un oggetto di valore e di design. Ricca e articolata l'offerta al pubblico: bigiotteria in argento, turchese, lapislazzuli e pietre dure dal gusto etnico, oggi tanto di moda, monili in ambra, collane asiatiche di rubini, smeraldi e altre pietre preziose. Oltre alle splendide creazioni esposte, è anche possibile acquistare pietre dure e preziose gemme per poi farsi creare un gioiello personalizzato da esperti orafi o dal vostro orefice di fiducia. Ampio spazio verrà dedicato all'artigianato orafa italiano, simbolo del lusso made in Italy. Bijoux Expo, per tutto ciò che è bello, brillante e prezioso. **Bologna Mineral Show e Bijoux Expo**. Due manifestazioni, ben distinte ma ad un unico prezzo, per un doppio risultato di pubblico ed espositori.



Fluorite, cruppo di cristalli
di 7 cm con quarzo.
Miniera Camissinone,
Zogno (BG).
Coll. Marsetti,
foto Appiani.

BOLOGNA MINERAL SHOW - From 1970 to today, it has been confirmed as the most awaited mineralogical event in Italy and among the most important in Europe, always in the name of quality, characterized by a high level of cultural and commercial content and by a great quality of the services offered. Born as a meeting and exchange point between people who shared a passion for mineralogy, it has always grown thanks to the ability of the organization to renew itself every time, with attention to what is new on the market, offering a rich selection of minerals and fossils of the highest level from all over the world, exhibited by the best collectors and dealers.

The cultural themes of the **55th edition**, will be as varied and articulated as ever; starting with an exhibition illustrating the varied mineralogy of the Bolognese Apennines, with its peculiarities such as Porretta and chalks. Alongside this, a broad overview will be given to the Orobic sector of the alpine chain; its mining history, important in the development of the area and allowed for a better understanding of its rich mineralogy. Also this year the **Bijoux Expo**, which has successfully reached its **21th edition**, will be held at the same time as the Bologna Mineral Show. An unmissable opportunity to admire, give and treat yourself to an object of value and design. The offer to the public is rich and varied: jewellery in silver, turquoise, lapis lazuli and semi-precious stones with an ethnic taste, now so fashionable, amber jewelry, Asian necklaces of rubies, emeralds and other precious stones. In addition to the splendid creations on display, it is also possible to buy hard stones and precious gems and then have a personalized jewel created by expert goldsmiths or your trusted goldsmith. Ample space will be dedicated to Italian goldsmith craftsmanship, a symbol of made in Italy luxury. **Bijoux Expo**, for all that is beautiful, brilliant and precious. **Bologna Mineral Show and Bijoux Expo**. Two events, distinct but at a single price, for a double result for the public and exhibitors.



Il baby T-Rex e il Carnosauo; un'attrazione ormai consolidata al Bologna Mineral Show.

Bologna Bijoux expo

21^a
exhibition of
mostra mercato di
Gioielleria - bigiotteria
artigianato orafa - editoria
accessori - attrezzature
jewellery - costume jewellery
goldsmiths - press - tools
accessories

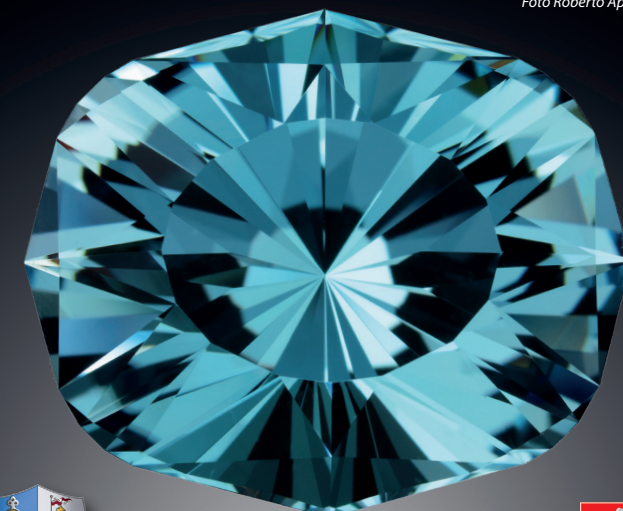
14-15-16
marzo
march
2025

ore 9 - 19
HOURS 9 AM - 7 PM

Unipol Arena

Via Gino Cervi, 2
Casalecchio di Reno
BOLOGNA - Italy

Topazio azzurro.
Brasile. Gemma di 87.50 ct.
Taglio e coll. Luigi Mariani.
Foto Roberto Appiani.



Comune di
Casalecchio di Reno



www.bolognamineralshow.com
info@bolognamineralshow.com

Cell. +39 334 5409922

www.bolognamineralshow.com
info@bolognamineralshow.com

Cell. +39 334 5409922

Le Mostre Tematiche del Bologna Mineral Show



Jamborite, cristalli fino a di 1 mm con dolomite. Cantonaccio (MO). Collezione G. Orienti, foto R. Appiani.

ESPOSIZIONI TEMATICHE

L'APPENNINO BOLOGNESE

Minerali e rocce

La mineralogia della provincia di Bologna è oggetto della prima tra le due principali esposizioni tematiche alla **55° edizione del Bologna Mineral Show**, con una rassegna dei migliori esemplari provenienti dalle più classiche località dell'Appennino bolognese. Tra tutti i siti, Porretta Terme, località che ha fornito alcuni tra i più spettacolari esemplari di quarzo a tramoggia mai trovati in Italia; di questa località, esemplari storici sono conservati in tutti i più importanti Musei al mondo, ma va detto che, anche in tempi recenti, si sono effettuati ritrovamenti significativi. Da Porretta, oltre al quarzo, provengono anche ottimi esemplari di calcite.

L'appennino bolognese è famoso anche per i gessi, non solo in bei cristalli, ma anche come roccia costituita prevalentemente da grandi individui di gesso, nota con il nome commerciale di selenite. Questa roccia ha trovato largo impiego come materiale da costruzione e in Bologna si possono osservare numerose opere di grande pregio architettonico che ne hanno fatto uso.

Dalle idrotermaliti **bolognesi**, descritte unitamente a quelle **modenesi**, provengono, oltre a caratteristici cristalli di quarzo, alcune tra le mineralizzazioni più classiche e apprezzate, soprattutto dai collezionisti di micro-minerali, per la perfezione dei cristalli di millerite, jamborite e altre rare specie mineralogiche.

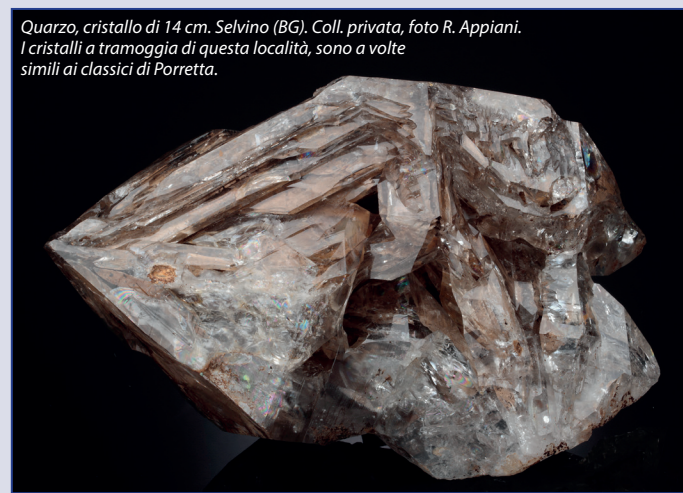
GIOIELLI DELLE ALPI

I minerali delle Orobie, tra Bergamo, Brescia, Lecco e Sondrio

La grande varietà di rocce che compongono la catena alpina e gli eventi che ne hanno causato la formazione, sono all'origine di mineralizzazioni di grande bellezza e spesso uniche al mondo. Tratarle tutte in un'unica esposizione sarebbe impossibile, per cui, a partire da questa edizione, ne verranno approfonditi di anno in anno differenti settori. Con la **55° edizione del Bologna Mineral Show** si inizierà questa rassegna esponendo i minerali delle Orobie, settore delle Alpi prevalentemente in provincia di Bergamo, ma con ampi settori anche nelle vicine provincie di Lecco, Sondrio e Brescia, la cui mineralogia è prevalentemente legata alle miniere di piombo, zinco e ferro delle valli bergamasche e lariane, con una grande varietà di minerali in cristallizzazioni spesso notevoli. Oltre a queste, famosa per i collezionisti di minerali è la miniera di fluorite di Zogno; le pegmatiti della zona di Piona sono invece note per i grandi cristalli di berillo, oltre che per numerose specie rare, a volte uniche al mondo. Nell'occasione dell'esposizione, sarà anche presentato il libro "**Minerali nelle Prealpi Orobiche**", attualmente in fase di pubblicazione.

ALTRE ATTIVITÀ

Oltre alle due tematiche principali già descritte, altre contribuiranno a completare il percorso didattico e culturale della **54° edizione del Bologna Mineral Show**. Tra queste, anticipiamo che si parlerà di meteoriti con un'esposizione che ne rappresenterà importanti esemplari da conservati in Musei Italiani, oltre che di "botroidi", particolari e curiose formazioni rocciose. **Un'esposizione a livello museale, che da sola vale la visita alla manifestazione.**



Quarzo, cristallo di 14 cm. Selvino (BG). Coll. privata, foto R. Appiani. I cristalli a tramoggia di questa località, sono a volte simili ai classici di Porretta.

SPECIAL EXHIBITION

THE BOLOGNESE APENNINES

Minerals and Rocks

*Mineralogy in the province of Bologna is the subject of the first of two major thematic exhibitions at the **55th Bologna Mineral Show**, with a review of the best specimens from the most classic localities of the Bolognese Apennines. Among all the sites is Porretta Terme; a locality that has provided some of the most spectacular specimens of hopper quartz ever found in Italy; from this locality, historic specimens are preserved in all the most important Museums in the world, but it must be said that, even in recent times, significant finds have been made. From Porretta, in addition to quartz, excellent specimens of calcite also come. The Bolognese Apennines are also famous for gypsum, not only in beautiful crystals, but also as a rock consisting mainly of large gypsum crystals, known by the trade name selenite. This rock has found great use as a building material, and in Bologna one can observe many architecturally valuable works that made use of it. From the **Bolognese** hydrothermalites, described together with those of **Modena**, come, in addition to characteristic quartz crystals, some of the most classic and prized mineralization, especially by collectors of micro-minerals, for the perfection of millerite crystals, jamborite and other rare mineralogical species.*

JEWELS OF THE ALPS

The minerals of the Orobie, between Bergamo, Brescia, Lecco and Sondrio

*The great variety of rocks that make up the Alpine chain and the events that caused their formation give rise to mineralization of great beauty and often unique in the world. To treat them all in a single exhibition would be impossible, so starting with this edition, different areas of them will be explored in depth from year to year. With the **55th edition of the Bologna Mineral Show**, this review will begin by exhibiting the minerals of the Orobie, a sector of the Alps mainly in the province of Bergamo, but with large sectors also in the nearby provinces of Lecco, Sondrio and Brescia, whose mineralogy is mainly linked to the lead, zinc and iron mines of the Bergamo and Larian valleys, with a great variety of minerals in often remarkable crystallizations. In addition to these, famous for mineral collectors is the fluorite mine of Zogno; the pegmatites of the Piona area, on the other hand, are known for large beryl crystals, as well as numerous rare species, sometimes unique in the world. On the occasion of the exhibition, the book "**Minerals in the Orobic Prealps**," currently being published, will also be presented.*

OTHER ACTIVITIES

*In addition to the two main themes already described, others will contribute to complete the educational and cultural path of the **54th edition of the Bologna Mineral Show**. Among these, we anticipate that meteorites will be discussed with an exhibition representing important specimens from preserved in Italian Museums, as well as "botroids," peculiar and curious rock formations. **A museum-level exhibit, which alone is worth a visit to the event.***

Unipol Arena

Posto in una posizione strategica, facilmente raggiungibile dalle principali autostrade, ottimamente servita anche dai mezzi pubblici, la struttura si trova al centro di un polo commerciale ad alta frequentazione ed è inoltre dotata di un ampio parcheggio con una capienza di 3000 posti auto. La scelta della sede rappresenta per l'Organizzazione un atto di investimento non solo economico, ma soprattutto di fiducia nel futuro del Bologna Mineral Show e del Bijoux Expo, quindi nei confronti degli espositori e dei visitatori che le hanno fatte crescere, e che certamente gradiranno l'opportunità di visitare due mostre mercato al prezzo di una.

Placed in a strategic location, easily accessible from the major highways, well served by public transport, the structure is in the midst of a well-attended commercial area and boasts also a large parking lot with a capacity of 3000 cars. For the Organization the choice of the location has been an investment not only from an economic point of view, but above all from the perspective of the confidence in the future of Bologna Mineral Show and Bijoux Expo, and in the loyalty of exhibitors and visitors: i.e. of those who have made this exhibition grow and who will certainly the opportunity to visit two exhibitions at the price of one.

COME RAGGIUNGERCI - TRAVEL INFO



DALL'AEROPORTO - FROM THE AIRPORT

L'Unipol Arena di Casalecchio di Reno è raggiungibile dall'aeroporto di Guglielmo Marconi percorrendo la tangenziale, direzione Casalecchio, uscita 1. La distanza è di circa 9 Km.

The Unipol Arena in Casalecchio di Reno, is easily accessible from the Guglielmo Marconi airport via the ring road (direction Casalecchio, exit 1). The distance is about 9 Km.



DALLA STAZIONE - FROM THE RAILWAY STATION

Tramite la linea Ferroviaria Suburbana, viene collegata la Stazione Centrale di Bologna all'Unipol Arena con fermata PALASPORT.

Tempo di percorrenza circa 20 minuti.

Through the Suburban railway in the Unipol Arena is connected with central Railway Station of Bologna with the stop PALASPORT. The travelling time is about 20 minutes.



CON IL BUS - BY BUS

Linee autobus extraurbane numero 93 e 94 (solo nei giorni feriali) e numero 671 (nei giorni feriali e festivi) provenienti direttamente da Bologna.

Suburban bus lines number 93 and 94 (weekdays only) and number 671 (weekdays and holidays) come direct from Bologna.



CON L'AUTO - BY CAR

In autostrada la manifestazione è raggiungibile percorrendo la A1, A13 e A14, uscendo al casello di Casalecchio di Reno e imboccando l'uscita 1 bis. Per chi arriva dalla tangenziale, l'uscita è la numero 1.

The event can be reached along the highways A1, A13 and A14, exit at the tollbooth of Casalecchio di Reno and take the exit 1 bis. From those coming the ring road, the exit is the number 1.